

Seul accès à la route : départ des sentiers / chalet

**Si personne consciente et besoin d'aide évacuation :**

Identifiez le sentier et le point d'évacuation le plus proche

Contactez la patrouille - numéro Patrouille : 418-546-2344

**Si personne inconsciente / blessure grave :**

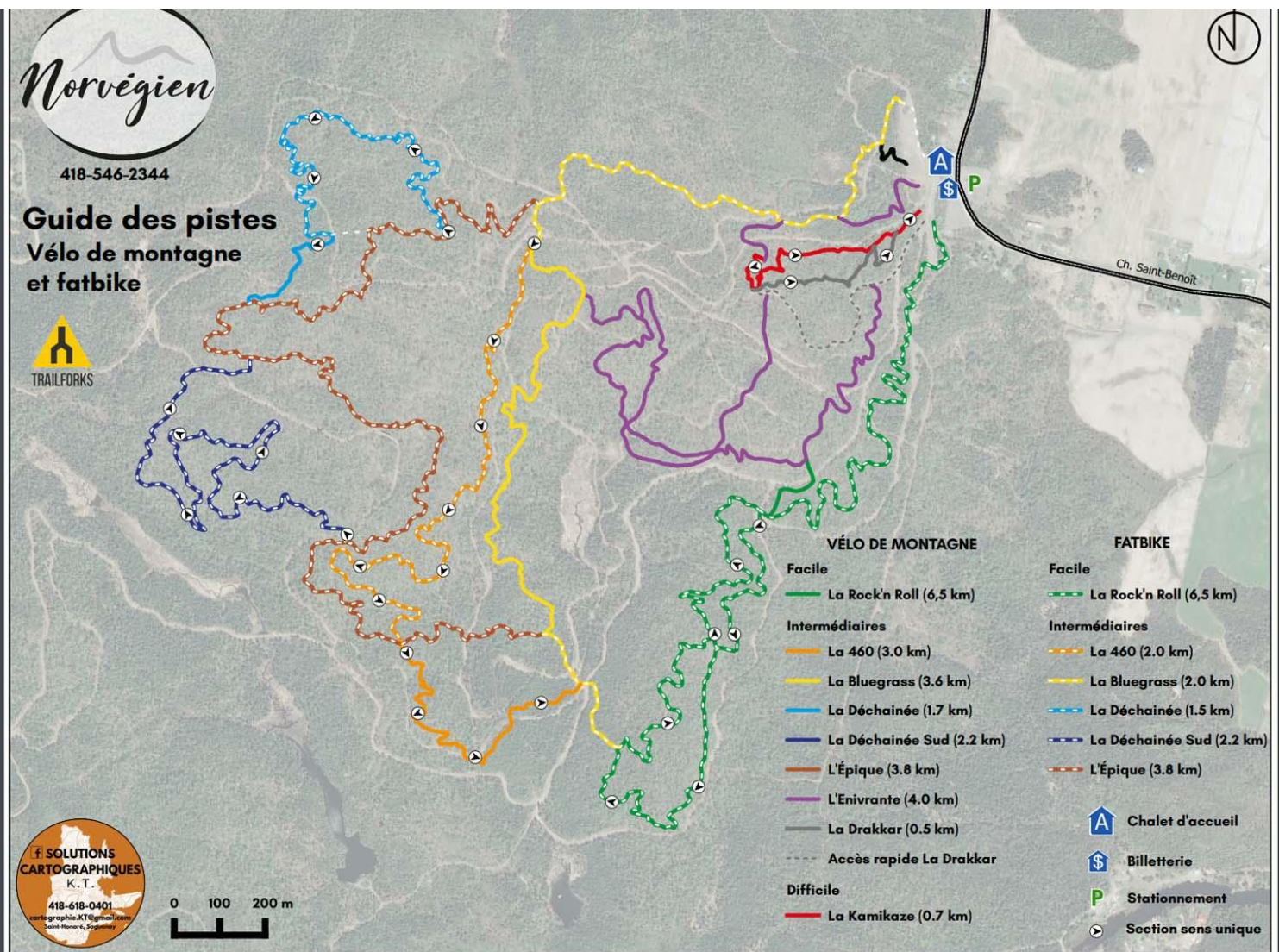
Contactez 911

Contactez ensuite Patrouille 418-546-2344 pour accueil et guidage des secours

Hôpital le plus près : 2230 Rue de l'Hôpital, Jonquière, QC G7X 7X2

Tel hôpital: 418 695 7700

**Carte des sentiers**



## Cartes des sentiers avec points d'évacuation Patrouille

